

CANYCOM

PARTS LIST

BE1201

Silverhorn.CO.UK

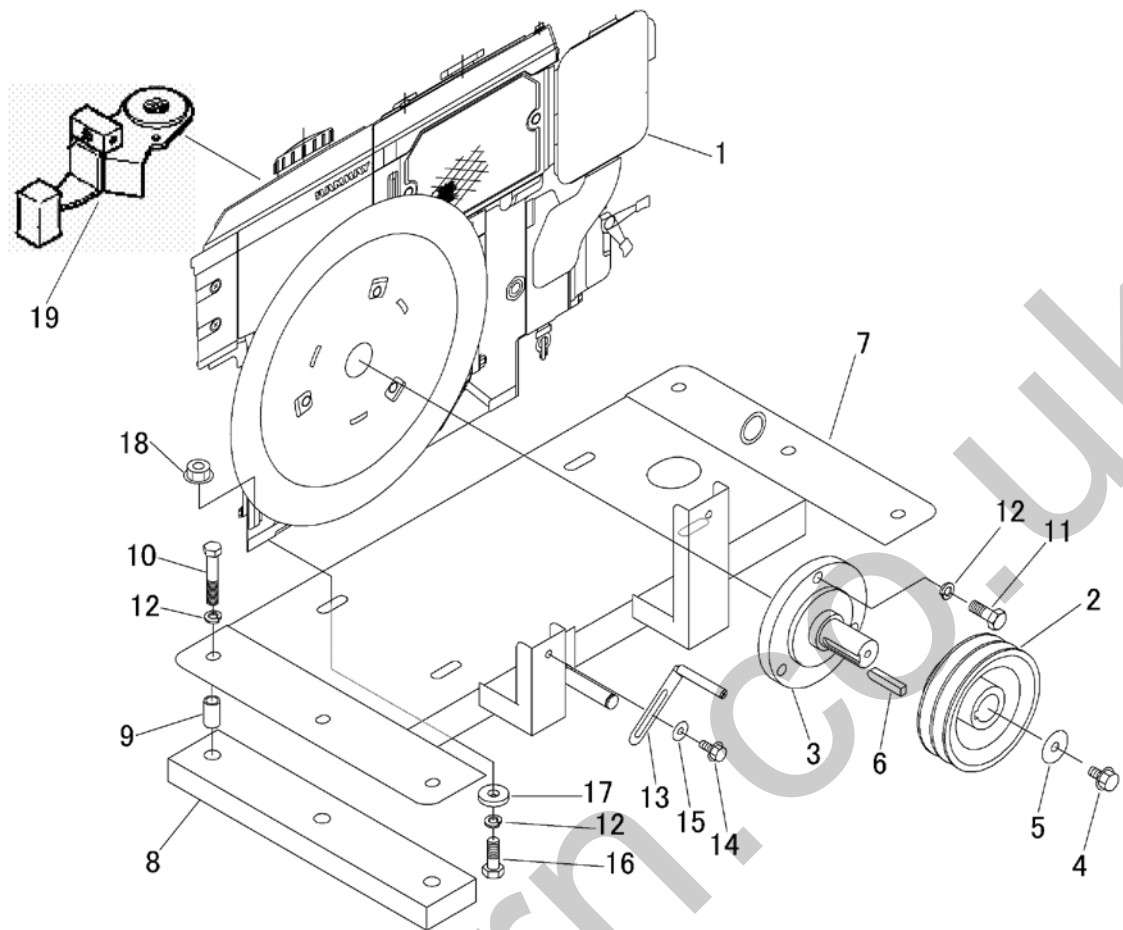


目次

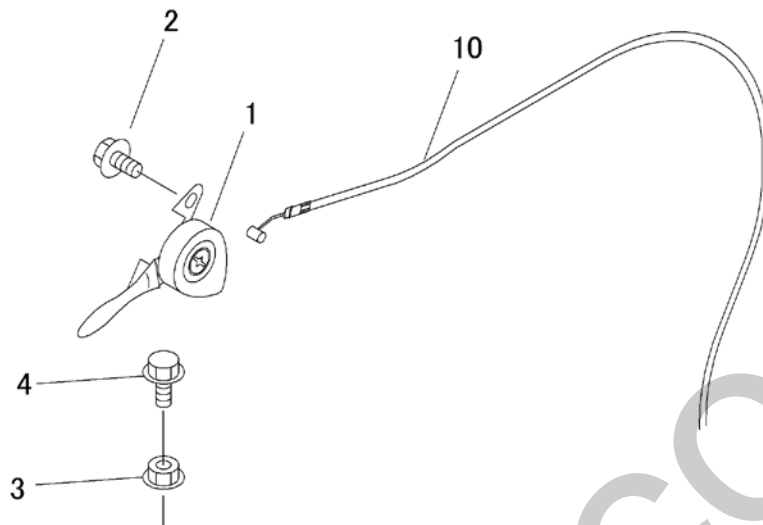
Table of Contents

| | |
|---|----|
| 36A5 000A エンジン(セルナシ) Engine(without Cell) | 1 |
| 36A5 010A エンジンコントロール Engine Control | 2 |
| 3696 130B カバー Cover | 3 |
| 3696 140B アーチ Arch | 4 |
| 3696 200A 001 ミッション Transmission | 5 |
| 3696 200B 000 ミッション(ワイド) Transmission(wide) | 6 |
| 3696 210A テンリン Roller | 7 |
| 3667 220A アッパーローラ Upper Roller | 8 |
| 3696 230A ユウドウリン Idler | 9 |
| 3696 240A 001 ドウリヨクデンタツ Power Line | 10 |
| 3696 300A サイドクラッチ Side Clutch | 11 |
| 3696 310A クラッチ & ブレーキ Clutch & Brake | 12 |
| 3696 320A チェンジ Gear Shift | 13 |
| 3696 330A シート Seat | 14 |
| 36A5 600A マーク(セルナシ) Mark(without Cell) | 15 |
| 36A5 610A フゾクヒン Accessories | 16 |

36A5 000A エンジン(セルナシ) Engine(without Cell)

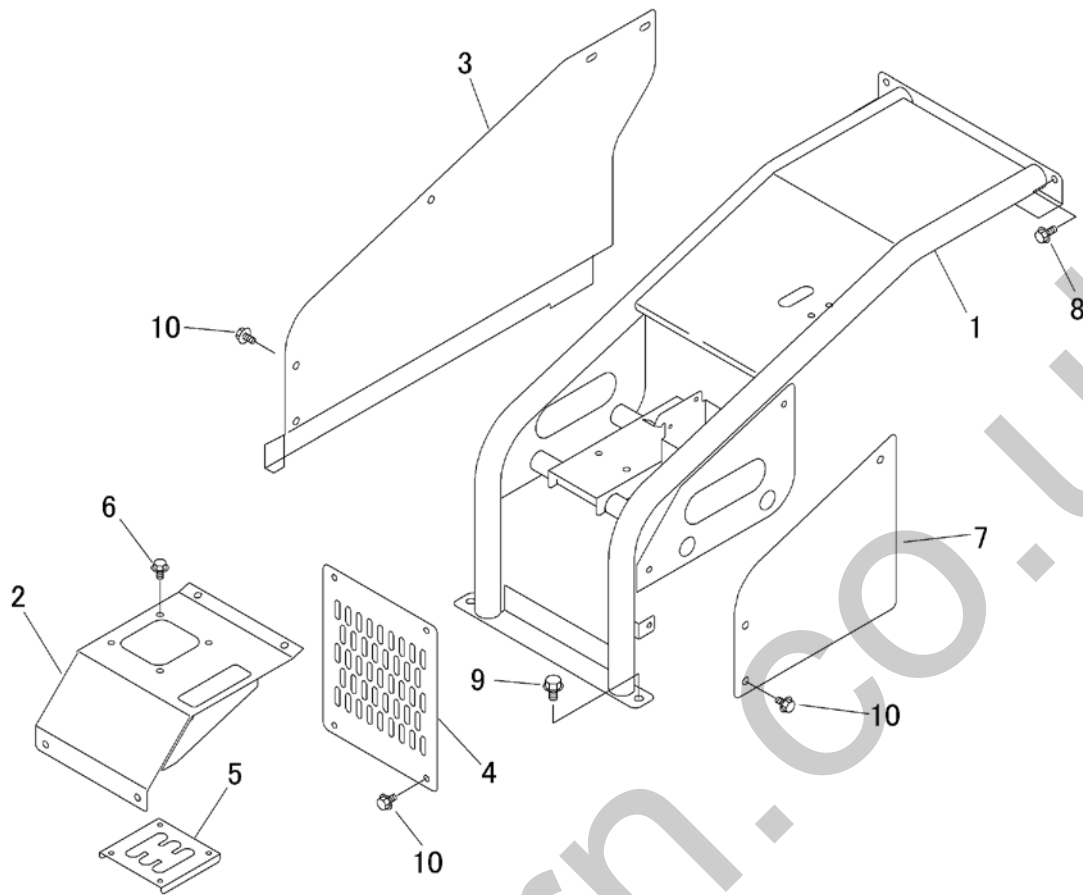


| 見出 | 部品番号 | 部品名称 | | 個数 | 型 寸 | 互換性 | 適用号機 | 備 考 |
|-----|---------------|------------|---------|------|-------------|-----|-------------------------|---------|
| NO. | PART NO. | PART NAME | | Q'ty | DESCRIPTION | R/P | FROM ~ UP TO SERIAL NO. | REMARKS |
| 1 | 36A5 0001 000 | エンジン | ENGINE | 1 | TF120 | | | |
| 2 | 3696 0014 000 | プーリ | PULLEY | 1 | | | | |
| 3 | 36A5 0005 000 | シャフト | SHAFT | 1 | | | | |
| 4 | K710 0110 020 | Fボルト | BOLT | 1 | | | | |
| 5 | 3651 0011 000 | PW | WASHER | 1 | | | | |
| 6 | 0571 0010 050 | キー | KEY | 1 | 10*50 | | | |
| 7 | 36A5 0008 000 | エンジンベース | BASE | 1 | | | | |
| 8 | 3696 0026 000 | クッションゴム | RUBBER | 2 | | | | |
| 9 | 3696 0027 000 | パイプ | PIPE | 6 | | | | |
| 10 | A024 0112 060 | ボルト8T | BOLT | 6 | | | | |
| 11 | A050 0112 035 | ボルト | BOLT | 3 | M12*35(7T) | | | |
| 12 | A360 0101 202 | SW | WASHER | 13 | 12 | | | |
| 13 | 3610 0101 000 | ベルトストッパー | STOPPER | 2 | | | | |
| 14 | K710 0108 020 | Fボルト | BOLT | 2 | M8*20(7T) | | | |
| 15 | 0350 0140 822 | PW | WASHER | 2 | 8*22*1.6 | | | |
| 16 | A050 0112 045 | ボルト7T | BOLT | 4 | | | | |
| 17 | 36A5 0021 000 | PW | WASHER | 4 | | | | |
| 18 | F301 0112 000 | Fナット | NUT | 4 | M12 | | | |
| 19 | 3696 0031 000 | レギュレータハンドル | HANDLE | 1 | | | | |
| | | | | | | | | |
| | | | | | | | | |
| | | | | | | | | |
| | | | | | | | | |
| | | | | | | | | |

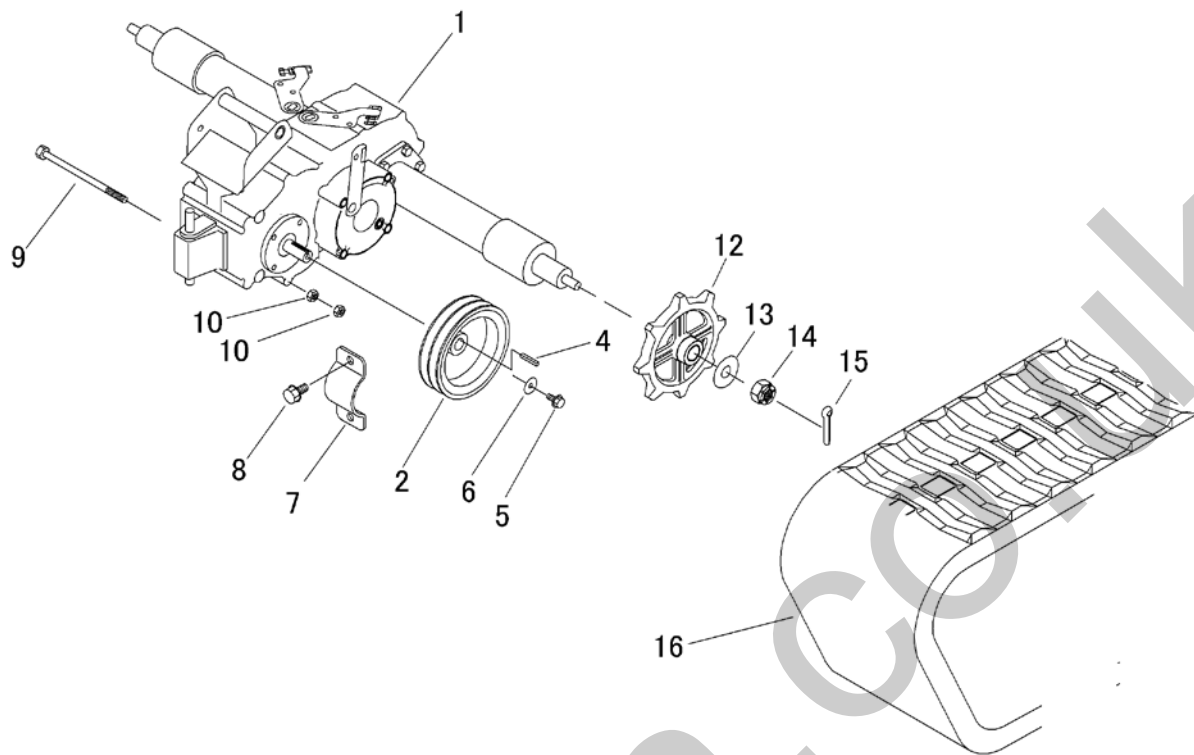


| 見出 | 部品番号 | 部品名称 | | 個数 | 型 寸 | 互換性 | 適用号機 | 備 考 |
|-----|---------------|-----------|-------|------|-------------|-----|-------------------------|---------|
| NO. | PART NO. | PART NAME | | Q'ty | DESCRIPTION | R/P | FROM ~ UP TO SERIAL NO. | REMARKS |
| 1 | 3629 0102 000 | スロットルレバー | LEVER | 1 | | | | |
| 2 | H204 0106 016 | セムスB | BOLT | 2 | M6*16 | | | |
| 3 | F300 0106 000 | Fナット | NUT | 1 | M6 | | | |
| 4 | A100 0106 040 | ホルト | BOLT | 1 | M6*40 | | | |
| 5 | 3696 0102 000 | スロットルワイヤー | WIRE | 1 | | | | |
| | | | | | | | | |
| | | | | | | | | |
| | | | | | | | | |
| | | | | | | | | |
| | | | | | | | | |
| | | | | | | | | |
| | | | | | | | | |
| | | | | | | | | |
| | | | | | | | | |
| | | | | | | | | |
| | | | | | | | | |
| | | | | | | | | |
| | | | | | | | | |
| | | | | | | | | |
| | | | | | | | | |
| | | | | | | | | |
| | | | | | | | | |
| | | | | | | | | |
| | | | | | | | | |
| | | | | | | | | |

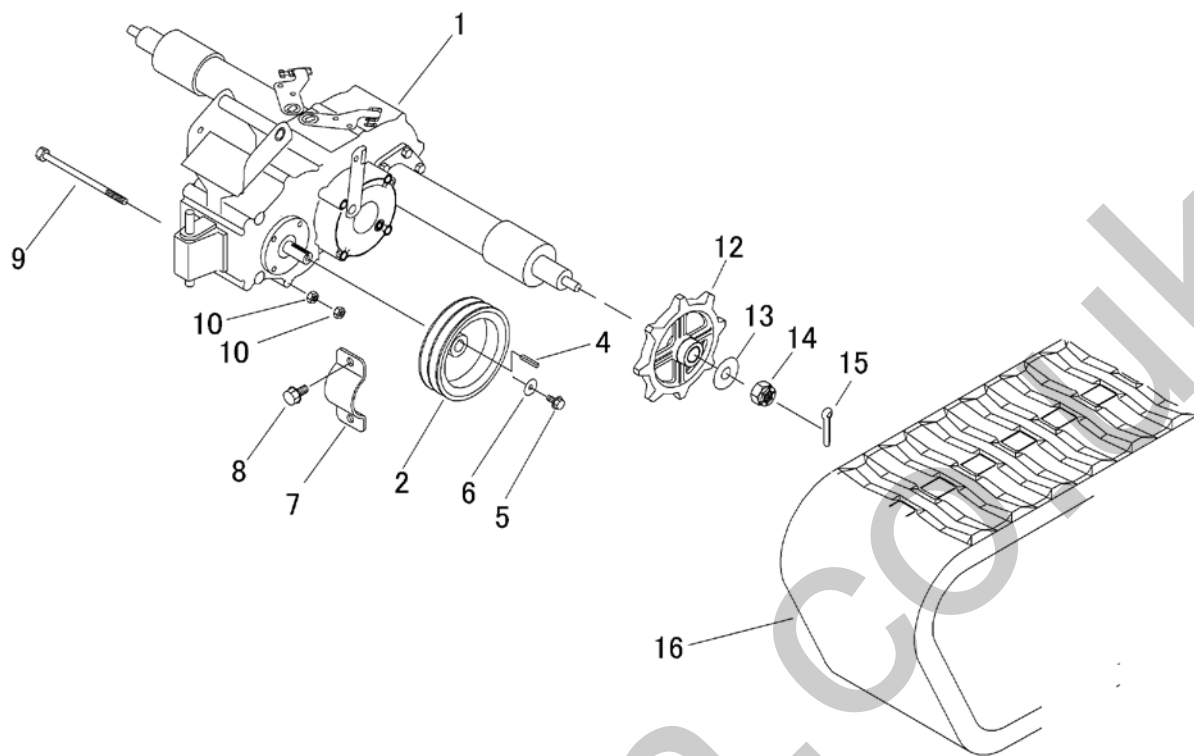
3696 130B カバー Cover



| 見出 | 部品番号 | 部品名称 | | 個数 | 型 寸 | 互換性 | 適用号機 | 備 考 |
|-----|---------------|-----------|---------|------|-------------|-----|-------------------------|---------|
| NO. | PART NO. | PART NAME | | Q'ty | DESCRIPTION | R/P | FROM ~ UP TO SERIAL NO. | REMARKS |
| 1 | 3696 1331 000 | サポート | SUPPORT | 1 | | | | |
| 2 | 3696 1312 000 | プレート | PLATE | 1 | | | | |
| 3 | 3696 1313 000 | プレート | PLATE | 1 | | | | |
| 4 | 3696 1314 000 | カバー | COVER | 1 | | | | |
| 5 | 3696 1315 000 | ブラケット | BRACKET | 1 | | | | |
| 6 | K700 0106 014 | Fボルト | BOLT | 4 | M6*14(7T) | | | |
| 7 | 3696 1317 000 | プレート | PLATE | 1 | | | | |
| 8 | K710 0108 020 | Fボルト | BOLT | 2 | M8*20(7T) | | | |
| 9 | K710 0110 025 | Fボルト | BOLT | 2 | M10*25(7T) | | | |
| 10 | K710 0108 016 | Fボルト | BOLT | 15 | M8*16(7T) | | | |
| | | | | | | | | |
| | | | | | | | | |
| | | | | | | | | |
| | | | | | | | | |
| | | | | | | | | |
| | | | | | | | | |
| | | | | | | | | |
| | | | | | | | | |
| | | | | | | | | |
| | | | | | | | | |
| | | | | | | | | |
| | | | | | | | | |
| | | | | | | | | |

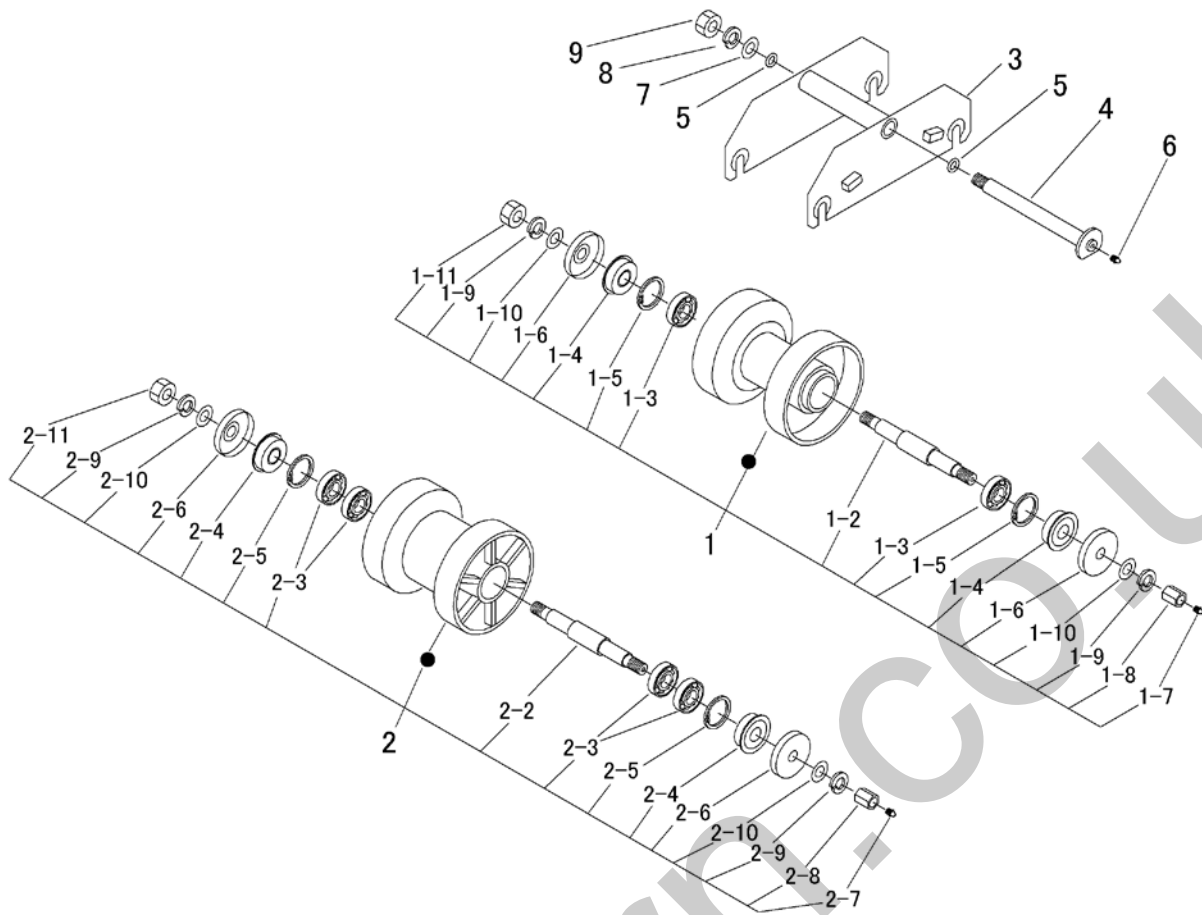


| 見出 | 部品番号 | 部品名称 | | 個数 | 型 寸 | 互換性 | 適用号機 | 備 考 |
|-----|---------------|-----------|--------------|------|--------------|-----|-------------------------|---------|
| NO. | PART NO. | PART NAME | | Q'ty | DESCRIPTION | R/P | FROM ~ UP TO SERIAL NO. | REMARKS |
| 1 | 7307 000U 001 | ミッションASSY | TRANSMISSION | 1 | CT17U | | | |
| 2 | 3696 2001 001 | ミッションプーリ | PULLEY | 1 | | | | |
| 4 | 0571 0005 035 | キー | KEY | 1 | 5*35 | | | |
| 5 | 0350 0170 828 | PW | WASHER | 1 | 8*28*4.5 | | | |
| 6 | K710 0608 020 | Fボルト | BOLT | 1 | M8*20(7T) | | | |
| 7 | 3696 2002 000 | プレート | PLATE | 2 | | | | |
| 8 | K712 0112 025 | Fボルト | BOLT | 4 | M12*25 P=1.5 | | | |
| 9 | A104 0110 180 | ボルト | BOLT | 1 | M10*180*32 | | | |
| 10 | A301 0110 001 | ナット | NUT | 2 | M10 | | | |
| 12 | 3672 2015 000 | スプロケット | SPROCKET | 2 | | | | |
| 13 | 0350 0172 055 | PW | WASHER | 2 | 20*55*4.5 | | | |
| 14 | A312 0102 020 | キャスルナット | NUT | 2 | M20 P=1.5 | | | |
| 15 | 0520 0140 040 | ワリピン | PIN SPLIT | 2 | | | | |
| 16 | 3696 2005 000 | クローラ | CRAWLER | 2 | | | | |
| | | | | | | | | |
| | | | | | | | | |
| | | | | | | | | |
| | | | | | | | | |
| | | | | | | | | |
| | | | | | | | | |
| | | | | | | | | |
| | | | | | | | | |
| | | | | | | | | |
| | | | | | | | | |
| | | | | | | | | |
| | | | | | | | | |
| | | | | | | | | |
| | | | | | | | | |
| | | | | | | | | |
| | | | | | | | | |
| | | | | | | | | |

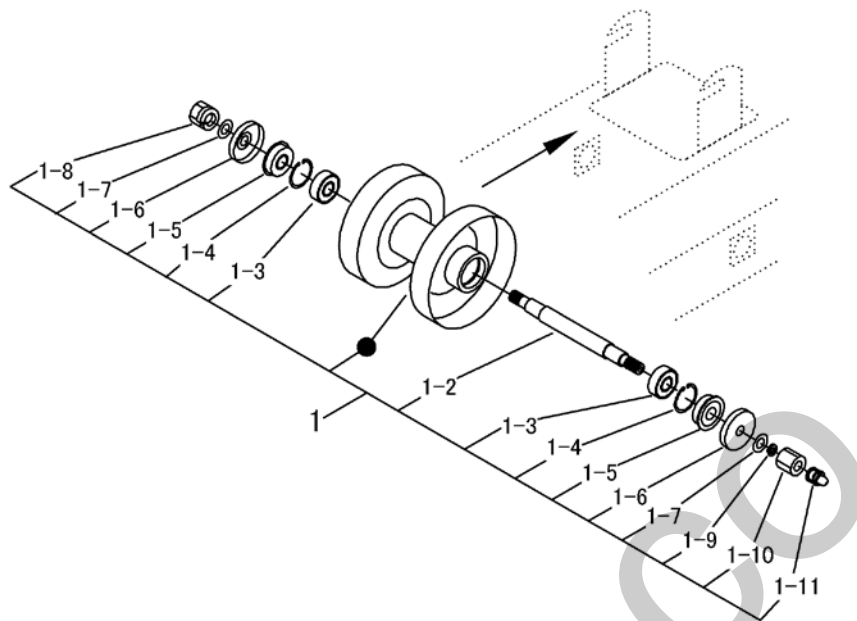


| 見出 | 部品番号 | 部品名称 | | 個数 | 型 寸 | 互換性 | 適用号機 | 備 考 |
|-----|---------------|-----------|--------------|------|--------------|-----|-------------------------|---------|
| NO. | PART NO. | PART NAME | | Q'ty | DESCRIPTION | R/P | FROM ~ UP TO SERIAL NO. | REMARKS |
| 1 | 7307 000U 001 | ミッションASSY | TRANSMISSION | 1 | CT17U | | | |
| 2 | 3696 2001 001 | ミッションプーリ | PULLEY | 1 | | | | |
| 4 | 0571 0005 035 | キー | KEY | 1 | 5*35 | | | |
| 5 | 0350 0170 828 | PW | WASHER | 1 | 8*28*4.5 | | | |
| 6 | K710 0608 020 | Fボルト | BOLT | 1 | M8*20(7T) | | | |
| 7 | 3696 2002 000 | プレート | PLATE | 2 | | | | |
| 8 | K712 0112 025 | Fボルト | BOLT | 4 | M12*25 P=1.5 | | | |
| 9 | A104 0110 180 | ボルト | BOLT | 1 | M10*180*32 | | | |
| 10 | A301 0110 001 | ナット | NUT | 2 | M10 | | | |
| 12 | 3672 2015 000 | スプロケット | SPROCKET | 2 | | | | |
| 13 | 0350 0172 055 | PW | WASHER | 2 | 20*55*4.5 | | | |
| 14 | A312 0102 020 | キャスルナット | NUT | 2 | M20 P=1.5 | | | |
| 15 | 0520 0140 040 | ワリピン | PIN SPLIT | 2 | | | | |
| 16 | 3696 2011 000 | クローラ | CRAWLER | 2 | | | | W=350 |
| | | | | | | | | |
| | | | | | | | | |
| | | | | | | | | |
| | | | | | | | | |
| | | | | | | | | |
| | | | | | | | | |
| | | | | | | | | |
| | | | | | | | | |
| | | | | | | | | |
| | | | | | | | | |
| | | | | | | | | |
| | | | | | | | | |
| | | | | | | | | |
| | | | | | | | | |
| | | | | | | | | |
| | | | | | | | | |
| | | | | | | | | |
| | | | | | | | | |

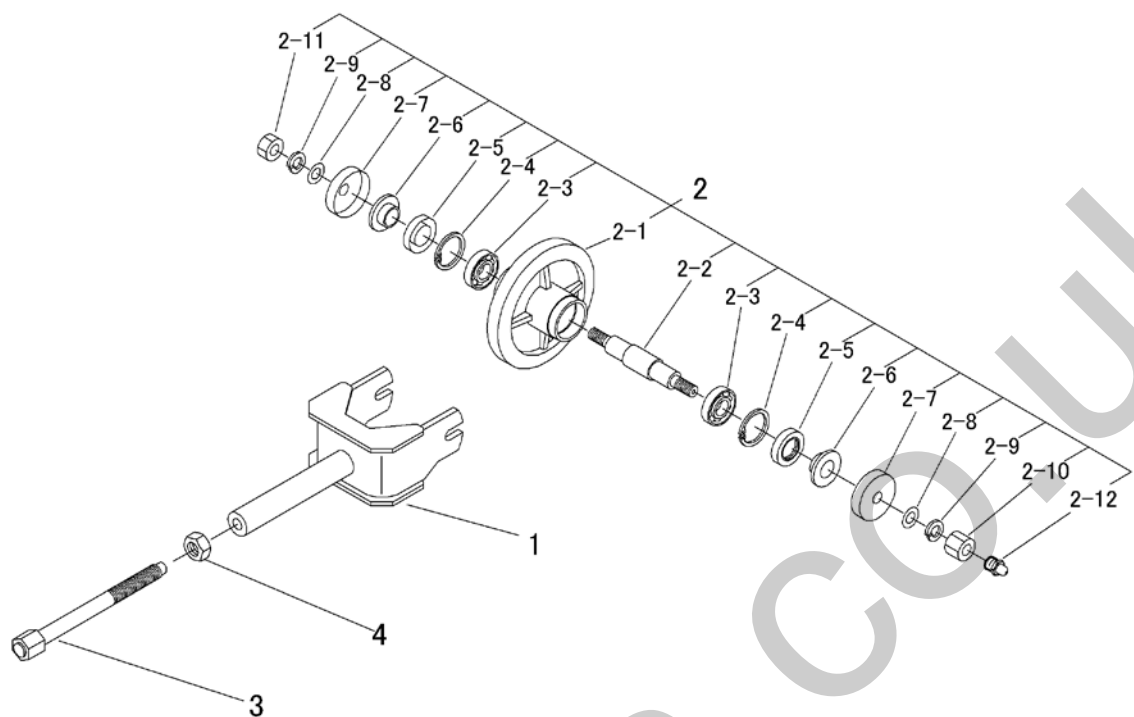
3696 210A テンリン Roller



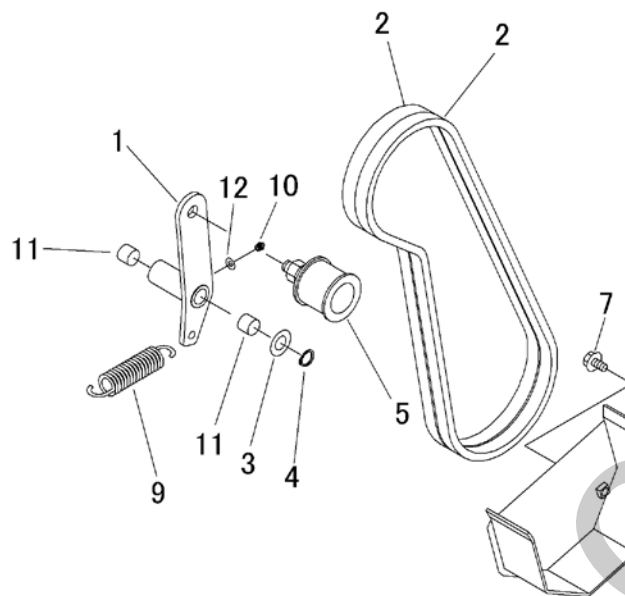
| 見出 | 部品番号 | 部品名称 | | 個数 | 型 寸 | 互換性 | 適用号機 | 備 考 |
|------|---------------|------------|---------------|------|-------------|-----|-------------------------|---------|
| NO. | PART NO. | PART NAME | | Q'ty | DESCRIPTION | R/P | FROM ~ UP TO SERIAL NO. | REMARKS |
| 1 | 3696 2101 000 | テンリンASSY1 | ROLLER | 8 | | | | |
| 1-2 | 3696 2103 000 | テンリンシク | SHAFT | 8 | | | | |
| 1-3 | 0751 0062 040 | ベアリング | BEARING | 16 | | | | |
| 1-4 | 3611 2113 011 | オイルシール | SEAL OIL | 16 | | | | |
| 1-5 | 0741 0004 700 | リング | RING | 16 | H47 | | | |
| 1-6 | 3611 2114 011 | テンリンキャップB | CAP | 16 | | | | |
| 1-7 | A650 0100 600 | グリースニップル | NIPPLE GREASE | 8 | A-M6 | | | |
| 1-8 | 3656 2136 000 | タカナット | NUT | 8 | M14 | | | |
| 1-9 | A360 0101 402 | SW | SW | 16 | 14 | | | |
| 1-10 | 0350 0161 430 | PW | WASHER | 16 | 14*30*3.0 | | | |
| 1-11 | A300 0114 001 | ナット | NUT | 8 | M14 | | | |
| 2 | 3696 2105 000 | テンリンASSY2 | ROLLER | 4 | | | | |
| 2-2 | 3696 2112 000 | テンリンシク | SHAFT | 4 | | | | |
| 2-3 | 0751 0062 040 | ベアリング | BEARING | 16 | | | | |
| 2-4 | 3611 2113 011 | オイルシール | SEAL OIL | 8 | | | | |
| 2-5 | 0741 0004 700 | リング | RING | 8 | H47 | | | |
| 2-6 | 3611 2114 011 | テンリンキャップB | CAP | 8 | | | | |
| 2-7 | A650 0100 600 | グリースニップル | NIPPLE GREASE | 4 | A-M6 | | | |
| 2-8 | 3656 2136 000 | タカナット | NUT | 4 | M14 | | | |
| 2-9 | A360 0101 402 | SW | SW | 8 | | | | |
| 2-10 | 0350 0161 430 | PW | WASHER | 8 | 14*30*3.0 | | | |
| 2-11 | A300 0114 001 | ナット | NUT | 4 | M14 | | | |
| 3 | 3679 2111 000 | ブラケット | BRACKET | 4 | | | | |
| 4 | 3679 2118 000 | テンリントリツケピン | SHAFT | 4 | | | | |
| 5 | 0830 0100 160 | Oリング | O RING | 4 | P16 | | | |
| 6 | A650 0100 600 | グリースニップル | NIPPLE GREASE | 4 | A-M6 | | | |
| 7 | 0350 0161 630 | PW | WASHER | 4 | 16*30*3.0 | | | |
| 8 | A360 0101 602 | SW | WASHER | 4 | 16 | | | |
| 9 | A340 0131 602 | フクロナット | NUT | 4 | M16 | | | |



| 見出 | 部品番号 | 部品名称 | | 個数 | 型 寸 | 互換性 | 適用号機 | 備 考 |
|------|---------------|---------------|---------------|------|-------------|-----|-------------------------|---------|
| NO. | PART NO. | PART NAME | | Q'ty | DESCRIPTION | R/P | FROM ~ UP TO SERIAL NO. | REMARKS |
| 1 | 3667 2201 000 | アップパーローラAssy | ROLLER Assy | 2 | | | | |
| 1-2 | 3667 2205 000 | シャフト | SHAFT | 2 | | | | |
| 1-3 | 0750 0562 023 | ベアリング | BEARING | 4 | 6202DU | | | |
| 1-4 | 0741 0003 500 | Cリング | RING | 4 | H35 | | | |
| 1-5 | 0840 0015 357 | オイルシール | SEAL OIL | 4 | KEY-15*35*7 | | | |
| 1-6 | 3611 2203 000 | シジテンリンキャップ | CAP | 4 | | | | |
| 1-7 | 0350 0151 226 | PW | WASHER | 4 | 12 | | | |
| 1-8 | H301 0112 001 | Sナット | NUT | 2 | M12 | | | |
| 1-9 | A360 0101 202 | SW | WASHER | 2 | 12 | | | |
| 1-10 | 3611 2204 000 | シジテンリンシメツケナット | NUT | 2 | | | | |
| 1-11 | A650 0100 600 | グリースニップル | NIPPLE GREASE | 2 | A-M6 | | | |
| | | | | | | | | |
| | | | | | | | | |
| | | | | | | | | |
| | | | | | | | | |
| | | | | | | | | |
| | | | | | | | | |
| | | | | | | | | |
| | | | | | | | | |
| | | | | | | | | |
| | | | | | | | | |
| | | | | | | | | |
| | | | | | | | | |
| | | | | | | | | |
| | | | | | | | | |
| | | | | | | | | |
| | | | | | | | | |

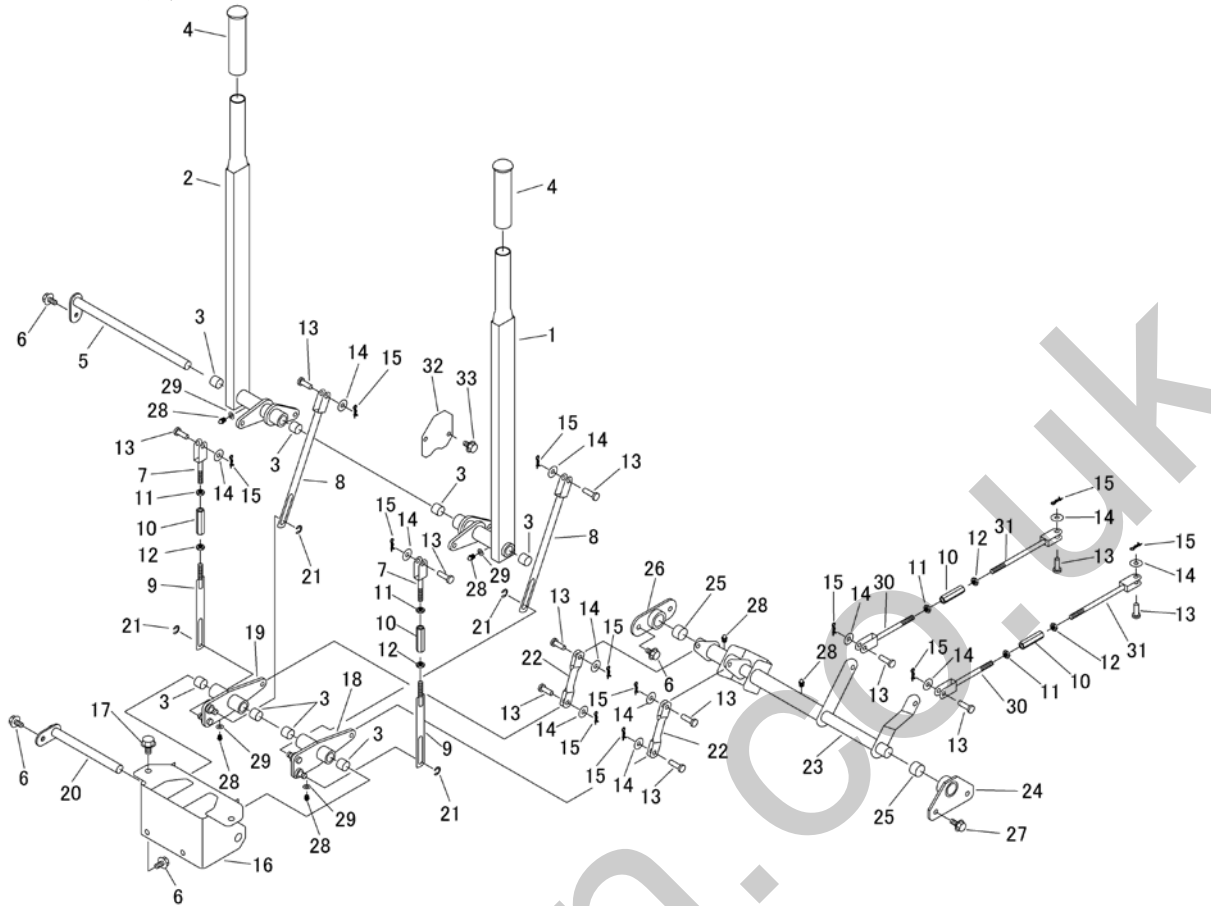


| 見出 | 部品番号 | 部品名称 | | 個数 | 型 寸 | 互換性 | 適用号機 | 備 考 |
|------|---------------|---------------|---------------|------|-------------|-----|-------------------------|---------|
| NO. | PART NO. | PART NAME | | Q'ty | DESCRIPTION | R/P | FROM ~ UP TO SERIAL NO. | REMARKS |
| 1 | 3696 2301 000 | ユウドウリンフォーク | FORK | 2 | | | | |
| 2 | 3633 2301 000 | ユウドウリン Assy | IDLER Assy | 2 | | | | |
| 2-1 | 3633 2303 000 | ユウドウリン | IDLER | 2 | | | | |
| 2-2 | 3633 2305 000 | ユウドウリンシフト | SHAFT | 2 | | | | |
| 2-3 | 0750 0562 053 | ベアリング | BEARING | 4 | 6205DU | | | |
| 2-4 | 0741 0005 200 | リング | RING | 4 | H52 | | | |
| 2-5 | 0840 1305 211 | オイルシール | SEAL OIL | 4 | UE30*52*11 | | | |
| 2-6 | 3611 2303 000 | スリーブ | SLEEVE | 4 | | | | |
| 2-7 | 3611 2304 000 | ユウドウリンカバー | COVER | 4 | | | | |
| 2-8 | 0350 0161 630 | PW | WASHER | 4 | 16*30*3.0 | | | |
| 2-9 | A360 0101 602 | SW | WASHER | 4 | 16 | | | |
| 2-10 | 3611 2305 000 | ユウドウリンシメツケナット | NUT | 2 | M16 | | | |
| 2-11 | A300 0116 001 | ナット | NUT | 2 | M16 | | | |
| 2-12 | A650 0100 600 | グリースニップル | NIPPLE GREASE | 2 | A-M6 | | | |
| 3 | 3629 2405 000 | クローラハリホルト | BOLT | 2 | | | | |
| 4 | A300 0120 001 | ナット | NUT | 2 | M20 | | | |
| | | | | | | | | |
| | | | | | | | | |
| | | | | | | | | |
| | | | | | | | | |
| | | | | | | | | |
| | | | | | | | | |
| | | | | | | | | |
| | | | | | | | | |
| | | | | | | | | |
| | | | | | | | | |



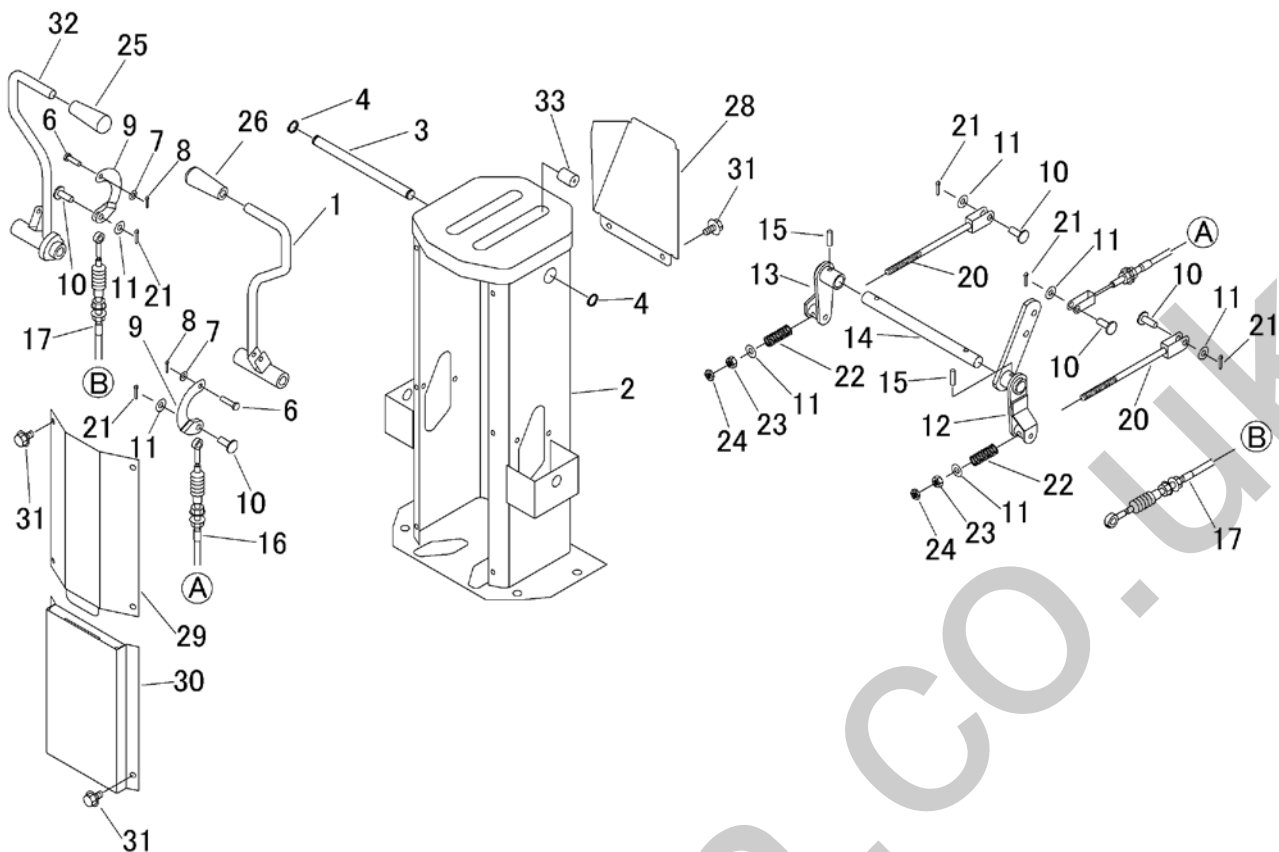
| 見出 | 部品番号 | 部品名称 | | 個数 | 型 寸 | 互換性 | 適用号機 | 備 考 |
|-----|---------------|-----------|---------------|------|-------------|-----|-------------------------|---------|
| NO. | PART NO. | PART NAME | | Q'ty | DESCRIPTION | R/P | FROM ~ UP TO SERIAL NO. | REMARKS |
| 1 | 3696 2402 000 | テンションアーム | TENSION ARM | 1 | | | | |
| 2 | 0852 1500 047 | Vベルト | V-BELT | 2 | SB47 W800 | | | |
| 3 | 0350 0161 630 | PW | WASHER | 1 | 16*30*3.0 | | | |
| 4 | 0740 0001 600 | Cリング | RING | 1 | S16 | | | |
| 5 | 3672 2404 000 | プーリASSY | PULLEY | 1 | | | | |
| 6 | 3696 2403 000 | カバー | COVER | 1 | | | | |
| 7 | K710 0108 016 | Fボルト | BOLT | 2 | M8*16(7T) | | | |
| 9 | 3616 3027 000 | バネ | SPRING | 1 | | | | |
| 10 | A650 0100 600 | グリースニップル | NIPPLE GREASE | 1 | A-M6 | | | |
| 11 | 0796 0161 815 | DUブッシュ | BUSH | 2 | 16*18*15 | | | |
| 12 | 0350 0130 613 | PW | WASHER | 1 | 6*13*1.0 | | | |
| 13 | 3205 2004 000 | スプリング | SPRING | 1 | | | | |
| | | | | | | | | |
| | | | | | | | | |
| | | | | | | | | |
| | | | | | | | | |
| | | | | | | | | |
| | | | | | | | | |
| | | | | | | | | |
| | | | | | | | | |
| | | | | | | | | |
| | | | | | | | | |
| | | | | | | | | |
| | | | | | | | | |
| | | | | | | | | |
| | | | | | | | | |
| | | | | | | | | |
| | | | | | | | | |

3696 300A サイドクラッチ Side Clutch

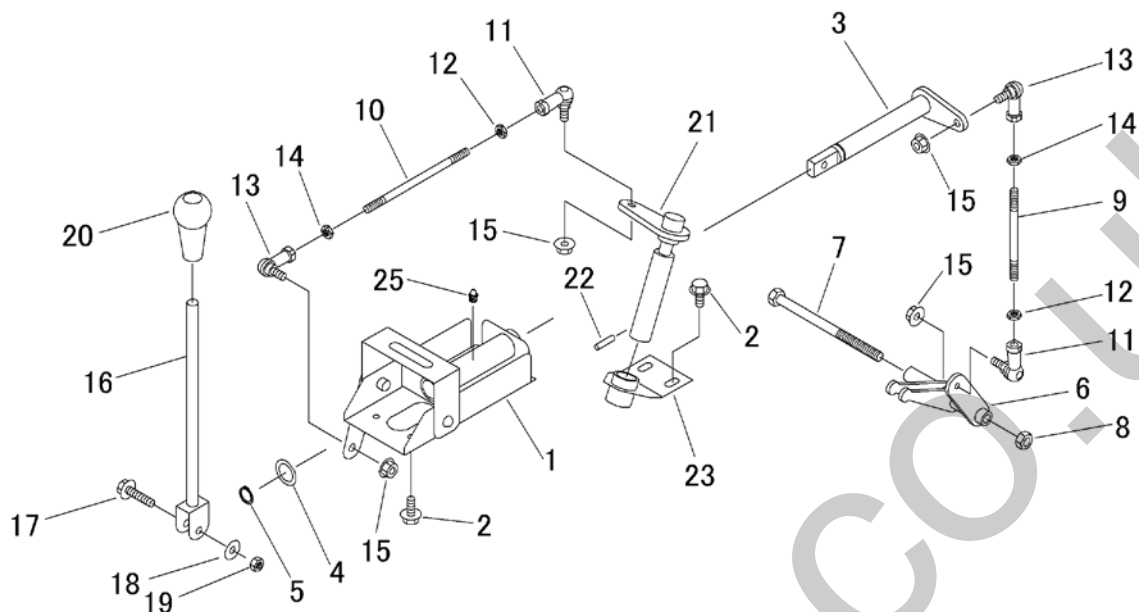


| 見出 NO. | 部品番号 PART NO. | 部品名称 PART NAME | 個数 Q'ty | 型 寸 DESCRIPTION | 互 換 性 R/P | 適 用 号 機 FROM ~ UP TO SERIAL NO. | 備 考 REMARKS |
|-----------|------------------|-------------------|------------|--------------------|--------------------|------------------------------------|----------------|
| 1 | 3696 3001 000 | レバー | 1 | LEVER | | | |
| 2 | 3696 3006 000 | レバー | 1 | LEVER | | | |
| 3 | 0796 0161 815 | DUフッシュ | 8 | BUSH 16*18*15 | | | |
| 4 | 3205 1051 000 | ニギリ | 2 | GRIP | | | |
| 5 | 3569 5015 000 | ピン | 1 | PIN | | | |
| 6 | K710 0108 016 | Fボルト | 6 | BOLT M8*16(7T) | | | |
| 7 | 3527 3031 000 | ロッド | 2 | ROD | | | |
| 8 | 3696 3007 000 | ロッド | 2 | ROD | | | |
| 9 | 3696 3008 000 | ロッド | 2 | ROD | | | |
| 10 | 3208 3410 000 | ターンバックル | 4 | TURNBUCKLE M8*50 | | | |
| 11 | A301 0108 003 | ナット | 4 | NUT M8 | | | |
| 12 | A301 2108 003 | ナット | 4 | NUT M8L | | | |
| 13 | 0562 0108 022 | ヒラアタマピン | 12 | PIN 8*22 | | | |
| 14 | 0350 0140 818 | PW | 12 | WASHER 8*18*1.6 | | | |
| 15 | 0523 0108 000 | スナップピン | 12 | PIN SNAP 8 | | | |
| 16 | 3696 3009 000 | ブラケット | 1 | BRACKET | | | |
| 17 | K710 0110 025 | Fボルト | 2 | BOLT M10*25(7T) | | | |
| 18 | 3696 3011 000 | リンク | 1 | LINK | | | |
| 19 | 3696 3011 500 | リンク | 1 | LINK | | | |
| 20 | 3696 3012 000 | ピン | 1 | PIN | | | |
| 21 | 0742 0100 800 | Eリング | 4 | RING | | | |
| 22 | 3696 3013 000 | ロッド | 2 | ROD | | | |
| 23 | 3696 3014 000 | リンク | 1 | LINK | | | |
| 24 | 3696 3017 000 | ホルダー | 1 | HOLDER | | | |
| 25 | 0796 0202 315 | DUフッシュ | 2 | BUSHING | | | |
| 26 | 3696 3018 000 | ホルダー | 1 | HOLDER | | | |
| 27 | K710 0108 020 | Fボルト | 2 | BOLT M8*20(7T) | | | |
| 28 | A650 0100 600 | グリースニップル | 6 | NIPPLE GREASE A-M6 | | | |
| 29 | 0350 0130 613 | PW | 4 | WASHER 6*13*1.0 | | | |
| 30 | 3628 3321 000 | ロッドコンブ | 2 | ROD | | | |
| 31 | 3683 3208 000 | ロッド | 2 | ROD | | | |
| 32 | 3696 3019 000 | カバー | 2 | COVER | | | |
| 33 | K700 0106 014 | Fボルト | 4 | BOLT M6*14(7T) | | | |

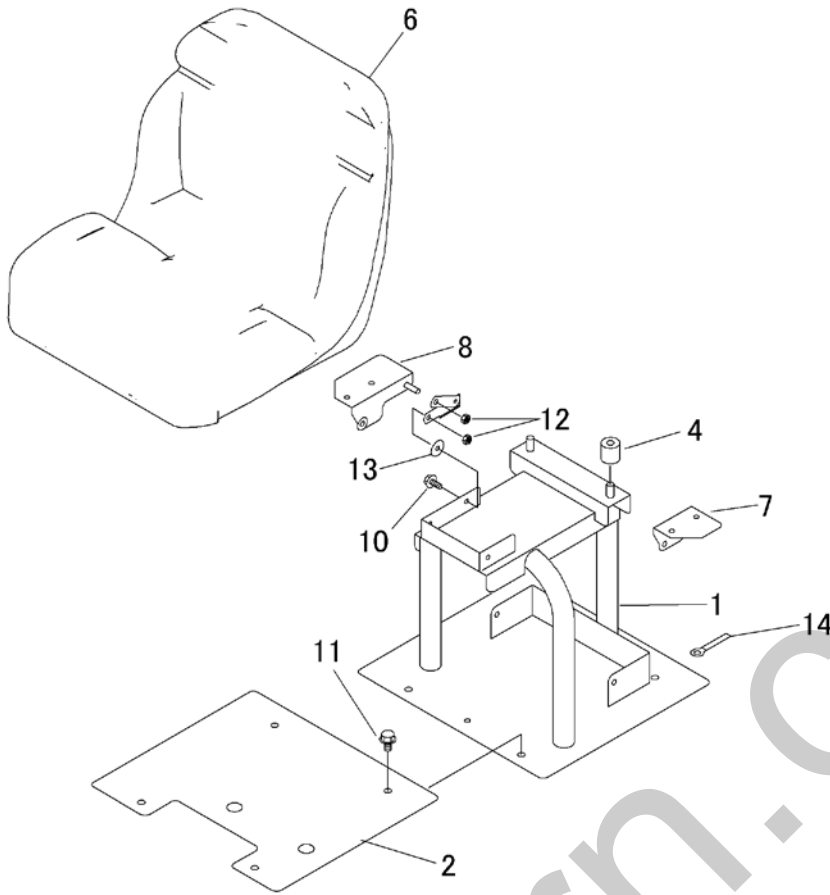
3696 310A クラッチ & ブレーキ Clutch & Brake



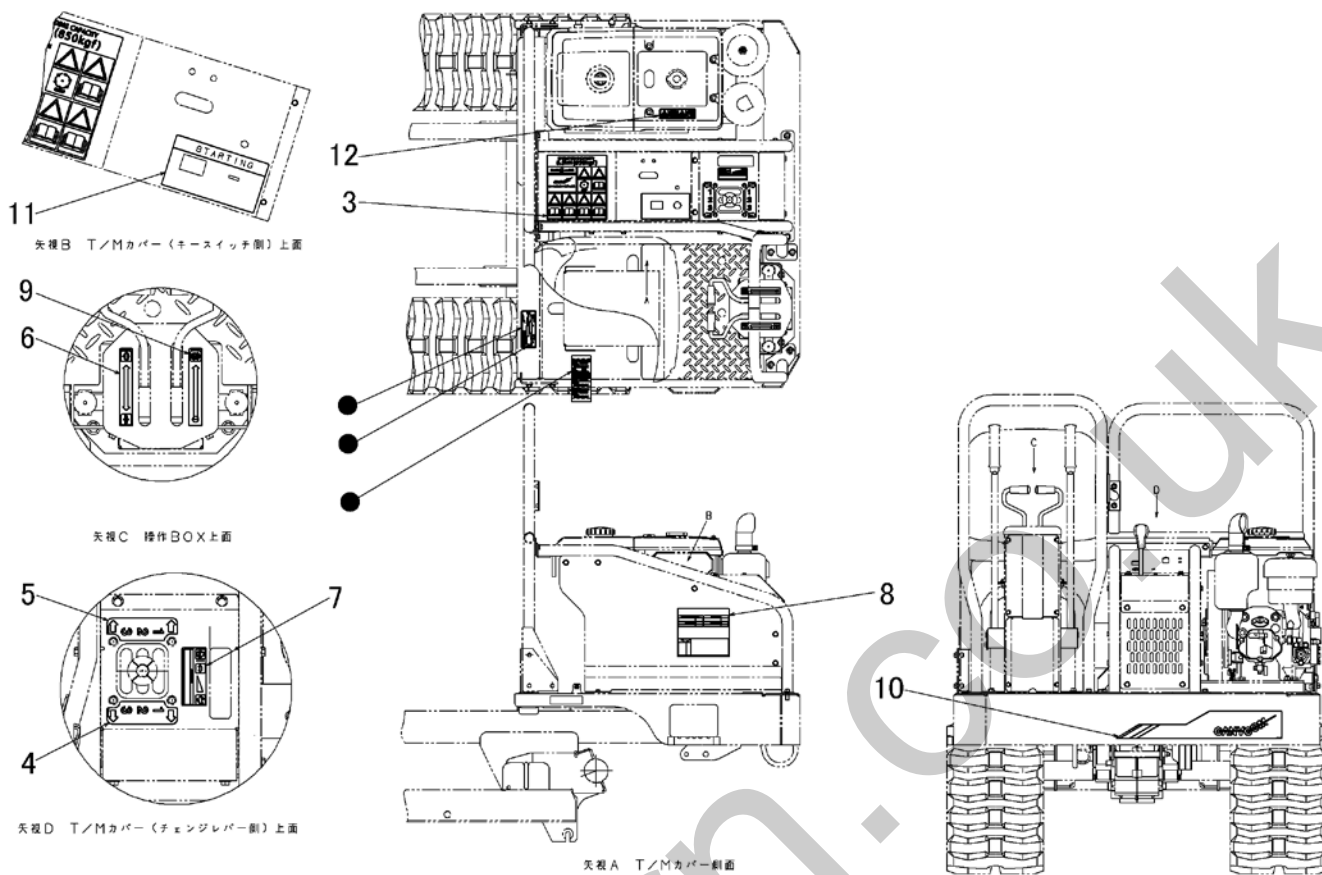
| 見出 NO. | 部品番号 PART NO. | 部品名称 PART NAME | 個数 Q'ty | 型 寸 DESCRIPTION | 互 換 性 R/P | 適用号機 FROM ~ UP TO SERIAL NO. | 備 考 REMARKS |
|-----------|------------------|-----------------------|------------|--------------------|--------------------|---------------------------------|----------------|
| 1 | 3696 3101 000 | レバー LEVER | 1 | | | | Brake |
| 2 | 3696 3111 000 | サポート SUPPORT | 1 | | | | |
| 3 | 3430 3004 000 | トリツケピン PIN | 1 | | | | |
| 4 | 0740 0001 300 | Cリング RING | 2 | S13 | | | |
| 6 | 0562 0106 021 | ヒラアタマピン PIN | 2 | | | | |
| 7 | 0350 0130 613 | PW WASHER | 2 | 6*13*1.0 | | | |
| 8 | 0520 0120 012 | ワリピン PIN SPLIT | 2 | | | | |
| 9 | 3407 3217 010 | アーム ARM | 2 | | | | |
| 10 | 0562 0108 022 | ヒラアタマピン PIN | 5 | 8*22 | | | |
| 11 | 0350 0140 818 | PW WASHER | 9 | 8*18*1.6 | | | |
| 12 | 3696 3102 000 | リンク LINK | 1 | | | | |
| 13 | 3696 3103 000 | リンク LINK | 1 | | | | |
| 14 | 3696 3104 000 | ピン PIN | 1 | | | | |
| 15 | 0550 0006 022 | スプリングピン PIN SPRING | 2 | 6*22 | | | |
| 16 | 3696 3105 000 | ワイヤ WIRE | 1 | | | | Brake |
| 17 | 3696 3106 000 | ワイヤ WIRE | 1 | | | | Clutch |
| 20 | 3696 3127 000 | ボルト BOLT | 2 | | | | |
| 21 | 0520 0125 016 | ワリピン PIN SPLIT | 5 | 2.5*16 | | | |
| 22 | 3407 3227 000 | スプリング SPRING | 2 | | | | |
| 23 | A301 0108 001 | ナット NUT | 2 | M8 | | | |
| 24 | A301 0108 003 | ナット NUT | 2 | M8 | | | |
| 25 | 0691 0012 250 | グリップ GRIP | 1 | | | | |
| 26 | 0691 0012 251 | グリップ GRIP | 1 | | | | |
| 28 | 3696 3119 000 | カバー COVER | 1 | | | | |
| 29 | 3696 3121 000 | カバー COVER | 1 | | | | |
| 30 | 3696 3122 000 | カバー COVER | 1 | | | | |
| 31 | K700 0106 014 | Fボルト BOLT | 8 | M6*14(7T) | | | |
| 32 | 3696 3125 001 | レバー LEVER | 1 | | | | Clutch |
| 33 | 3611 1807 000 | ホゴゴム GROMMET | 4 | C-6 | | | |



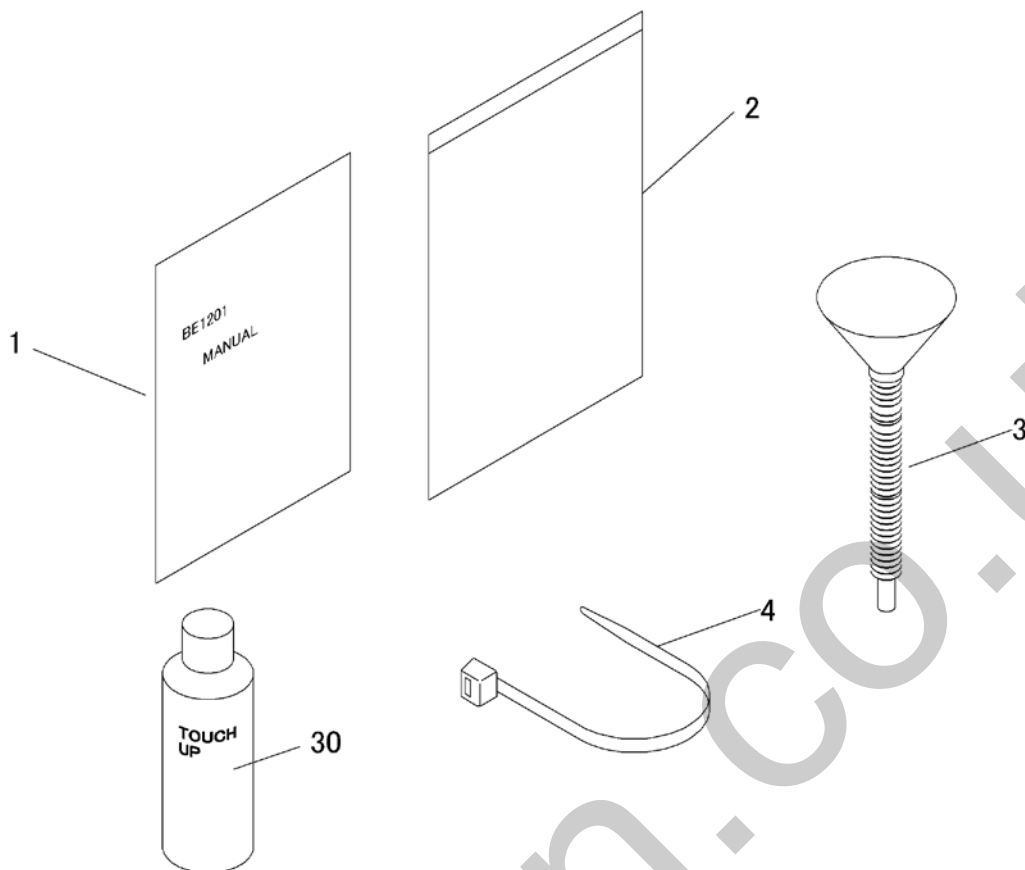
| 見出 | 部品番号 | 部品名称 | | 個数 | 型 寸 | 互換性 | 適用号機 | 備 考 |
|-----|---------------|-----------|---------------|------|-------------|-----|-------------------------|---------|
| NO. | PART NO. | PART NAME | | Q'ty | DESCRIPTION | R/P | FROM ~ UP TO SERIAL NO. | REMARKS |
| 1 | 3696 3201 000 | ブラケット | BRACKET | 1 | | | | |
| 2 | K710 0108 020 | Fボルト | BOLT | 6 | M8*20(7T) | | | |
| 3 | 3696 3208 000 | ピン | PIN | 1 | | | | |
| 4 | 7301 2006 000 | シムA | SHIM | 1 | | | | |
| 5 | 0740 0002 000 | Cリング | RING | 1 | S20 | | | |
| 6 | 3696 3211 000 | リンク | LINK | 1 | | | | |
| 7 | A104 0110 150 | ボルト | BOLT | 1 | | | | |
| 8 | A351 0110 002 | ナット | NUT | 1 | M10 | | | |
| 9 | 3696 3214 000 | ロッド | BOLT | 1 | L=115 | | | |
| 10 | 3696 3215 000 | ロッド | BOLT | 1 | L=150 | | | |
| 11 | 3522 4341 000 | リンクボール | LINK BALL | 2 | BL8DL | | | |
| 12 | A301 2108 003 | ナット | NUT | 2 | M8L | | | |
| 13 | 3408 5008 000 | リンクボール | LINK BALL | 2 | BL8D | | | |
| 14 | A301 0108 003 | ナット | NUT | 3 | M8 | | | |
| 15 | F301 0108 000 | Fナット | NUT | 4 | M8 | | | |
| 16 | 3696 3216 000 | レバー | LEVER | 1 | | | | |
| 17 | K814 0108 035 | Fボルト | BOLT | 1 | M8*35(8T) | | | |
| 18 | 0350 0140 818 | PW | WASHER | 1 | 8*18*1.6 | | | |
| 19 | A301 0108 001 | ナット | NUT | 1 | M8 | | | |
| 20 | 0693 0012 460 | グリップ | GRIP | 1 | | | | |
| 21 | 3696 3217 000 | レバー | LEVER | 1 | | | | |
| 22 | 0550 0006 025 | スプリングピン | PIN SPRING | 1 | | | | |
| 23 | 3696 3221 000 | ブラケット | BRACKET | 1 | | | | |
| 25 | A650 0100 600 | グリースニップル | NIPPLE GREASE | 1 | A-M6 | | | |



| 見出 | 部品番号 | 部品名称 | | 個数 | 型 寸 | 互換性 | 適用号機 | 備 考 |
|-----|---------------|-----------|---------|------|-------------|-----|-------------------------|---------|
| NO. | PART NO. | PART NAME | | Q'ty | DESCRIPTION | R/P | FROM ~ UP TO SERIAL NO. | REMARKS |
| 1 | 3696 3301 001 | ブラケット | BRACKET | 1 | | | | |
| 2 | 3696 3318 000 | プレート | PLATE | 1 | | | | |
| 3 | 3696 3319 000 | リンク | LINK | 1 | | | | |
| 4 | 3718 2104 000 | ラバー | RUBBER | 2 | | | | |
| 6 | 3679 3301 000 | シート | SEAT | 1 | | | | |
| 7 | 3696 3322 000 | ブラケット | BRACKET | 1 | | | | |
| 8 | 3696 3322 000 | ブラケット | BRACKET | 1 | | | | |
| 10 | K710 0108 020 | Fボルト | BOLT | 7 | M8*20(7T) | | | |
| 11 | K710 0110 025 | Fボルト | BOLT | 6 | M10*25(7T) | | | |
| 12 | A351 0108 002 | ナット | NUT | 4 | M8 | | | |
| 13 | 0350 0160 828 | PW | WASHER | 1 | 8*28*3.0 | | | |
| 14 | 0050 2108 103 | クランプ | CLAMP | 1 | L80 | | | |
| | | | | | | | | |
| | | | | | | | | |
| | | | | | | | | |
| | | | | | | | | |
| | | | | | | | | |
| | | | | | | | | |
| | | | | | | | | |
| | | | | | | | | |
| | | | | | | | | |
| | | | | | | | | |
| | | | | | | | | |
| | | | | | | | | |
| | | | | | | | | |
| | | | | | | | | |
| | | | | | | | | |
| | | | | | | | | |
| | | | | | | | | |



| 見出 | 部品番号 | 部品名称 | | 個数 | 型 寸 | 互換性 | 適用号機 | 備 考 |
|-----|---------------|------|-----------|------|-------------|-----|-------------------------|---------|
| NO. | PART NO. | | PART NAME | Q'ty | DESCRIPTION | R/P | FROM ~ UP TO SERIAL NO. | REMARKS |
| 3 | 3696 6003 000 | マーク | MARK | 1 | | | | |
| 4 | 3696 6004 000 | マーク | MARK | 1 | | | | |
| 5 | 3696 6005 000 | マーク | MARK | 1 | | | | |
| 6 | 3696 6006 000 | マーク | MARK | 1 | | | | |
| 7 | 3696 6008 000 | マーク | MARK | 1 | | | | |
| 8 | 36A5 6003 000 | ラベル | LABEL | 1 | | | | |
| 9 | 3696 6011 000 | マーク | MARK | 1 | | | | |
| 10 | 3696 6012 000 | マーク | MARK | 1 | | | | |
| 11 | 3696 6021 000 | マーク | MARK | 1 | | | | |
| 12 | 3696 6022 000 | ラベル | LABEL | 1 | | | | |
| | | | | | | | | |
| | | | | | | | | |
| | | | | | | | | |
| | | | | | | | | |
| | | | | | | | | |
| | | | | | | | | |
| | | | | | | | | |
| | | | | | | | | |
| | | | | | | | | |
| | | | | | | | | |
| | | | | | | | | |
| | | | | | | | | |
| | | | | | | | | |
| | | | | | | | | |
| | | | | | | | | |
| | | | | | | | | |
| | | | | | | | | |
| | | | | | | | | |
| | | | | | | | | |
| | | | | | | | | |
| | | | | | | | | |



| 見出 NO. | 部品番号 PART NO. | 部品名称 PART NAME | 個数 Q'ty | 型 寸 DESCRIPTION | 互 換 性 R/P | 適 用 号 機 FROM ~ UP TO SERIAL NO. | 備 考 REMARKS |
|-----------|------------------|-------------------|------------|--------------------|--------------------|------------------------------------|---------------------|
| 1 | 36A5 6101 000 | マニュアル | 1 | MANUAL | | | |
| 2 | 3656 6502 000 | バッグ | 1 | BAG | | | |
| 3 | 3583 5111 000 | プラスチックバンド | 1 | BAND | | | |
| 4 | 0976 0000 000 | ジョウゴ | 1 | FUNNEL | | | |
| 30 | Z9999 6009 000 | スプレー | 1 | キャニコンブルー | | | Cannot be imported. |
| 30 | Z9999 6031 000 | スプレー | 1 | ホルダー | | | Cannot be imported. |
| | | | | | | | |
| | | | | | | | |
| | | | | | | | |
| | | | | | | | |
| | | | | | | | |
| | | | | | | | |
| | | | | | | | |
| | | | | | | | |
| | | | | | | | |
| | | | | | | | |
| | | | | | | | |
| | | | | | | | |
| | | | | | | | |
| | | | | | | | |
| | | | | | | | |
| | | | | | | | |
| | | | | | | | |
| | | | | | | | |